

SAINT SATURNIN LES APT

DEPARTEMENT DU VAUCLUSE



PIECE N° **12**



SOLiHA HABITAT
ET TERRITOIRES
84
SOLIDAIRES POUR L'HABITAT

Plan Local d'Urbanisme

LES BOIS ET FORETS RELEVANT DU
REGIME FORESTIER

Conçu par	COMMUNE
Dressé par	SOLiHA 84
P.MARBAT	Directeur
JB.PORHEL	Chargé de mission Urbanisme
A.BARBIEUX	Chargé d'opération Urbanisme

17/02/2020



PREFECTURE DE VAUCLUSE

DIRECTION DÉPARTEMENTALE
DE L'AGRICULTURE ET DE LA FORÊT
Service Forestier
Affaire suivie par Mme CHADOEUF
Tél. : 04.90.16.21.30
Télécopie : 04.90.27.05.26

ARRETE N° 02/27 du 1^{er} Mars 2002
portant distraction du régime forestier
sur le territoire de la commune de Saint-Saturnin les Apt

LE PREFET DE VAUCLUSE,
CHEVALIER DE LA LÉGION D'HONNEUR,

- VU les articles L.111/1, L.141/1, R.141/4, R.141/5 et R.141/6 du Code forestier,
- VU l'arrêté n° 00140 du 18.10.2001 portant délégation de signature à M. Alain VERNEDE, Ingénieur en Chef d'Agronomie, Directeur Départemental de l'Agriculture et de la Forêt,
- VU la délibération du Conseil Municipal de la commune de Saint-Saturnin les Apt en date du 14 décembre 2001
- VU le rapport du Chef de Service Départemental de l'Office National des Forêts en date du 18 mars 2002

ARRETE :

ARTICLE 1 : Sont distraites du régime forestier les parcelles cadastrales de la forêt communale relevant du régime forestier de Saint-Saturnin les Apt.

Section	N°	Lieu-dit	Surface cadastrale			Territoire communal
			ha	a	ca	
C	106	Font Jouvale		10	20	Saint-Saturnin les Apt.
C	109	Font Jouvale		6	75	
Total				16	95	

La distraction, à but d'échange, se traduit par une diminution de la surface de 16 a 95 ca, soit une surface totale officielle de la forêt communale de 1298 ha 91 a 89 ca (ancienne surface : 1299 ha 08 a 84 ca)

ARTICLE 2 : Le Secrétaire Général de la Préfecture de Vaucluse, le Maire de la commune de Saint-Saturnin les Apt, le Directeur Départemental de l'Agriculture et de la Forêt, le Chef du Service Départemental de l'Office National des Forêts, M. le Directeur Départemental de l'Équipement sont chargés, chacun en ce qui le concerne, de l'exécution du présent arrêté, qui sera affiché dans la commune de Saint-Saturnin les Apt.

Avignon, le

P/le Préfet,
Le Directeur Départemental
de l'Agriculture et de la Forêt



M. Alain VERNEDE

Département de Vaucluse Territoire communal de Saint Saturnin Les Apt

FORET COMMUNALE DE SAINT SATURNIN LES APT

APPLICATION DU RÉGIME FORESTIER

Arrêté préfectoral n°02-27 du 25 mars 2002

Contenance : 1298 ha 91 a 89 ca

Contenance actualisée : 1298 ha 86 a 39 ca

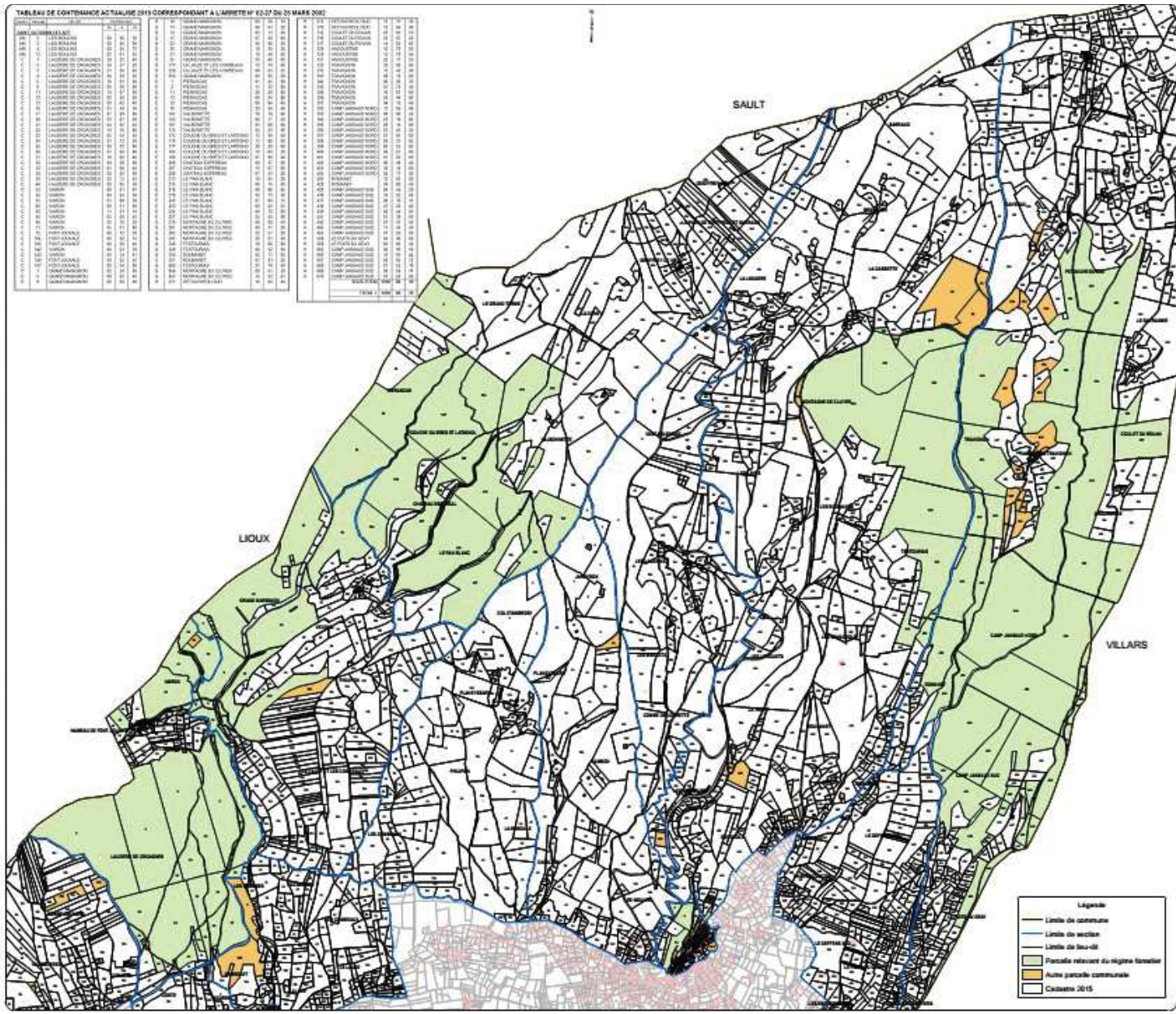
Consultation ONF par DDT 84 - PAC PLU
Courrier du 6 juin 2016

1 ÉCHELLE 1:10 000



TABLEAU DE CONTENANCE ACTUALISE 2015 CORRESPONDANT A L'ARRETEH# E2-27 DU 25 MARS 2002

Parcelle	Contenance	Parcelle	Contenance	Parcelle	Contenance	Parcelle	Contenance
1	1298	101	1298	201	1298	301	1298
2	86	102	86	202	86	302	86
3	89	103	89	203	89	303	89
4	39	104	39	204	39	304	39
5	...	105	...	205	...	305	...
6	...	106	...	206	...	306	...
7	...	107	...	207	...	307	...
8	...	108	...	208	...	308	...
9	...	109	...	209	...	309	...
10	...	110	...	210	...	310	...
11	...	111	...	211	...	311	...
12	...	112	...	212	...	312	...
13	...	113	...	213	...	313	...
14	...	114	...	214	...	314	...
15	...	115	...	215	...	315	...
16	...	116	...	216	...	316	...
17	...	117	...	217	...	317	...
18	...	118	...	218	...	318	...
19	...	119	...	219	...	319	...
20	...	120	...	220	...	320	...
21	...	121	...	221	...	321	...
22	...	122	...	222	...	322	...
23	...	123	...	223	...	323	...
24	...	124	...	224	...	324	...
25	...	125	...	225	...	325	...
26	...	126	...	226	...	326	...
27	...	127	...	227	...	327	...
28	...	128	...	228	...	328	...
29	...	129	...	229	...	329	...
30	...	130	...	230	...	330	...
31	...	131	...	231	...	331	...
32	...	132	...	232	...	332	...
33	...	133	...	233	...	333	...
34	...	134	...	234	...	334	...
35	...	135	...	235	...	335	...
36	...	136	...	236	...	336	...
37	...	137	...	237	...	337	...
38	...	138	...	238	...	338	...
39	...	139	...	239	...	339	...
40	...	140	...	240	...	340	...
41	...	141	...	241	...	341	...
42	...	142	...	242	...	342	...
43	...	143	...	243	...	343	...
44	...	144	...	244	...	344	...
45	...	145	...	245	...	345	...
46	...	146	...	246	...	346	...
47	...	147	...	247	...	347	...
48	...	148	...	248	...	348	...
49	...	149	...	249	...	349	...
50	...	150	...	250	...	350	...
51	...	151	...	251	...	351	...
52	...	152	...	252	...	352	...
53	...	153	...	253	...	353	...
54	...	154	...	254	...	354	...
55	...	155	...	255	...	355	...
56	...	156	...	256	...	356	...
57	...	157	...	257	...	357	...
58	...	158	...	258	...	358	...
59	...	159	...	259	...	359	...
60	...	160	...	260	...	360	...
61	...	161	...	261	...	361	...
62	...	162	...	262	...	362	...
63	...	163	...	263	...	363	...
64	...	164	...	264	...	364	...
65	...	165	...	265	...	365	...
66	...	166	...	266	...	366	...
67	...	167	...	267	...	367	...
68	...	168	...	268	...	368	...
69	...	169	...	269	...	369	...
70	...	170	...	270	...	370	...
71	...	171	...	271	...	371	...
72	...	172	...	272	...	372	...
73	...	173	...	273	...	373	...
74	...	174	...	274	...	374	...
75	...	175	...	275	...	375	...
76	...	176	...	276	...	376	...
77	...	177	...	277	...	377	...
78	...	178	...	278	...	378	...
79	...	179	...	279	...	379	...
80	...	180	...	280	...	380	...
81	...	181	...	281	...	381	...
82	...	182	...	282	...	382	...
83	...	183	...	283	...	383	...
84	...	184	...	284	...	384	...
85	...	185	...	285	...	385	...
86	...	186	...	286	...	386	...
87	...	187	...	287	...	387	...
88	...	188	...	288	...	388	...
89	...	189	...	289	...	389	...
90	...	190	...	290	...	390	...
91	...	191	...	291	...	391	...
92	...	192	...	292	...	392	...
93	...	193	...	293	...	393	...
94	...	194	...	294	...	394	...
95	...	195	...	295	...	395	...
96	...	196	...	296	...	396	...
97	...	197	...	297	...	397	...
98	...	198	...	298	...	398	...
99	...	199	...	299	...	399	...
100	...	200	...	300	...	400	...



Légende

- Limite de commune
- Limite de section
- Limite de feu-til
- Parcelle relevant du régime forestier
- Autre parcelle communale
- Cadastre 2015